

# SMS DESK

Interface simple et claire pour administrer vos postes de travail.

Visualisez les données issus de la base SMS.



SMS Desk est fait pour tous les acteurs du système d'information :

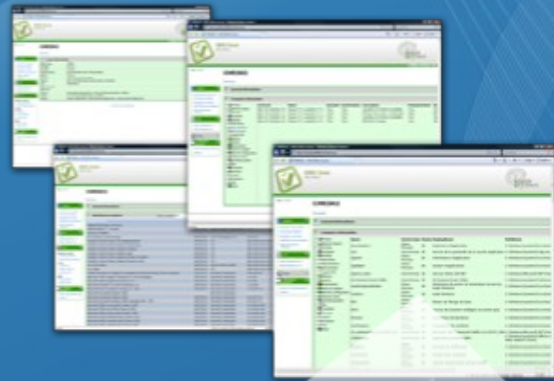
- ✓ **Administrateurs** : pour les tâches quotidiennes et la surveillance
- ✓ **Décideurs** : pour l'aide à la prise de décision et une visualisation d'ensemble

**Pas d'installation requise : Gérez votre parc depuis votre navigateur web**

Côté client, pas de logiciel supplémentaire à installer :

Un PC équipé d'un simple navigateur web suffit!

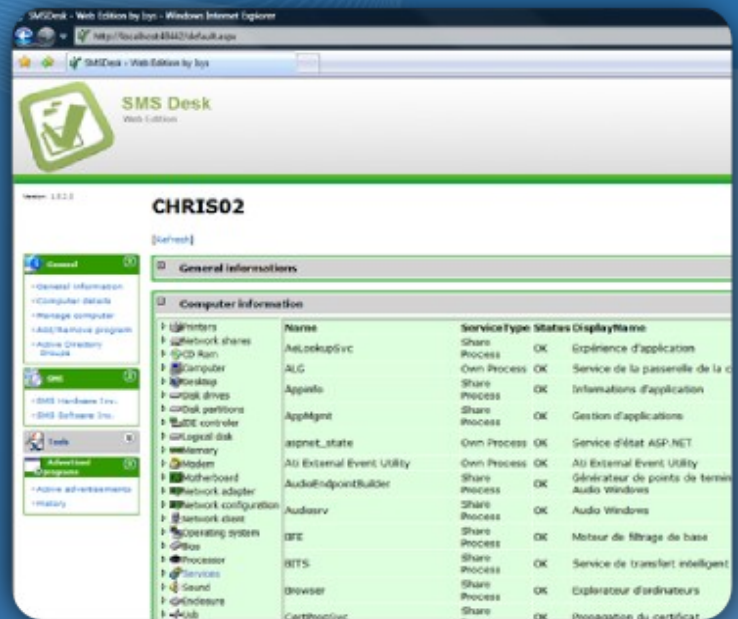
(Testé avec Internet Explorer)



**Récupérez l'information essentielle en un clin d'oeil**

Surveiller l'état des services, afficher la liste des composants...

Autant de tâches accessible d'un simple clic de souris.



# SMS DESK



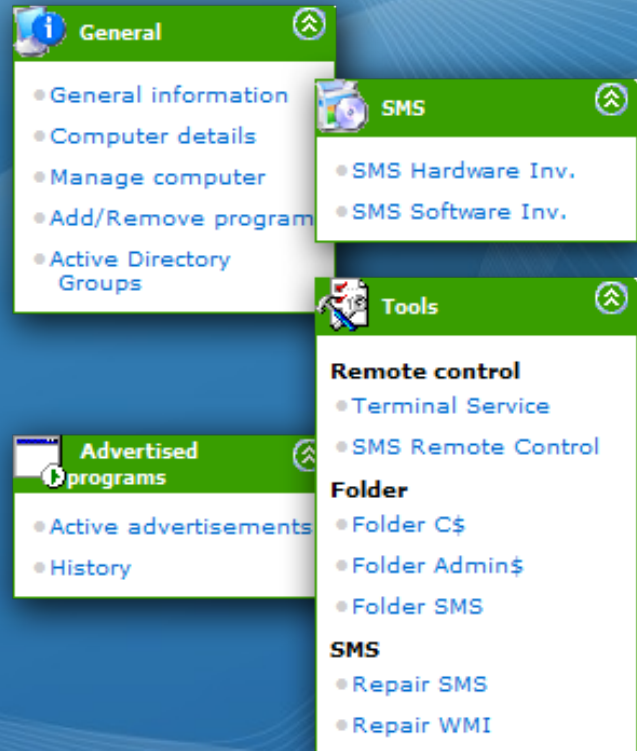
Ajoutez facilement des fonctionnalités supplémentaires ou construisez vos propres modules.

Une solution logicielle qui saura s'adapter dans le temps.



## Fonctionnalités incluses

- ✓ Détails sur la configuration matérielle et logicielle du poste client.
- ✓ Outils de gestion de systèmes.
- ✓ Récupération de la liste des logiciels installés.
- ✓ Information sur les utilisateurs connectés.
- ✓ Vues sur les données SMS (inventaires, programmes publiés,...)



## Des modules à rajouter

Vérifiez notre dépôt de module et trouvez la fonctionnalité qui vous intéresse.

Obtenez le SDK et développez vous-même vos propres modules.

## Pré-requis

Serveur : IIS 6.0 ou supérieur, .NET Framework 2.0, CPU > 1 Ghz, RAM > 512 MO

Client : IE 5.5 ou supérieur, WSH 5.1 ou supérieur